



Пир-2021

СООБЩЕСТВА: ПЛЕМЕНА ЖИВЫХ

«КАК КОРПОРАТИВНАЯ КУЛЬТУРА ПОМОГАЕТ РЕАЛИЗОВАТЬ СТРАТЕГИЮ»

Ширина Елена



Корпоративная культура



Корпоративная культура

- ◆ Корпоративная культура – это совокупность устойчивых моделей поведения, определяющих, «как мы работаем в этой компании».
- ◆ Совокупность «Эмоциональной энергии», который заряжен коллектив
- ◆ Сложная материя
- ◆ Изменяется в зависимости от поведения руководителей и смены бизнес-приоритетов



Элементы корпоративной культуры

1

Визуальные символы
или артефакты

Всегда на виду

2

Модели поведения

*Очевидны и плохо
заметны*

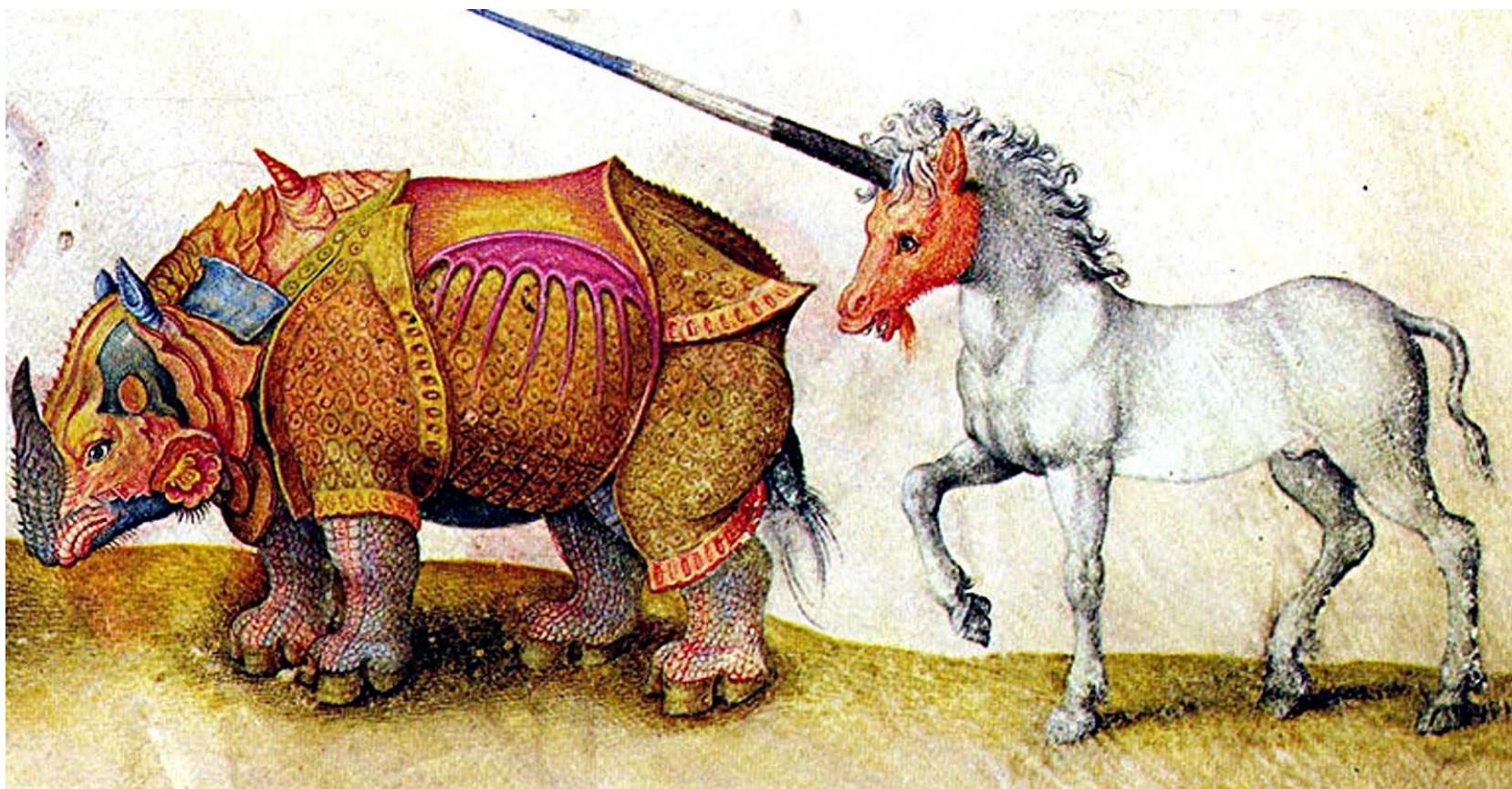
3

Убеждения

Не видны



Смена стратегии





Мобилизация корпоративной культуры для реализации стратегии

Используйте сильные стороны существующей культуры



Оперативность и эффективность



- Открытость новому
- Достижение целей оптимальным способом
- Анализ проблем и расстановка приоритетов
- Умение слушать и давать обратную связь
- Личный выход в производство
- Постановка и достижение амбициозных целей
- Развитие себя и других
- Умение пробовать новое
- Развитие бизнеса



Меняйте поведение – убеждения и ценности последуют за ним



1

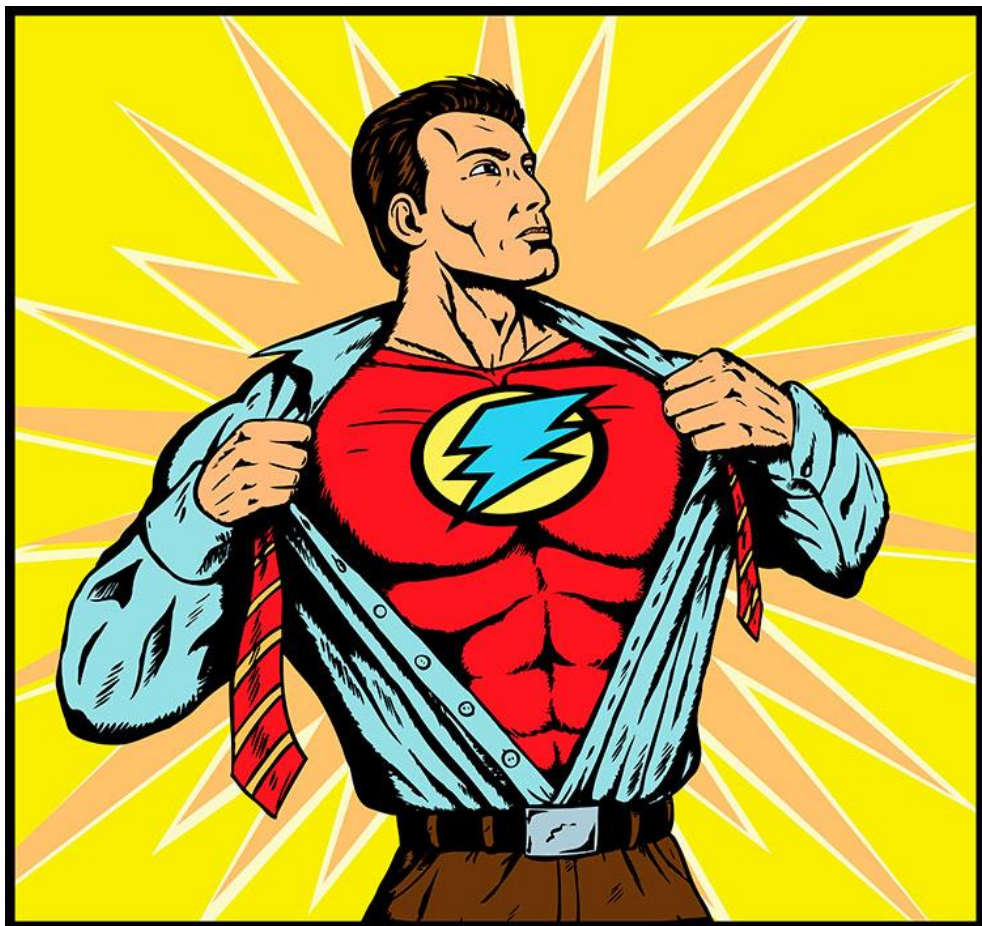
Проявляйте все компетенции, раскрывающие ценности

2

Сфокусироваться на 4-х новых компетенциях, которые необходимы для достижения стратегических приоритетов компании



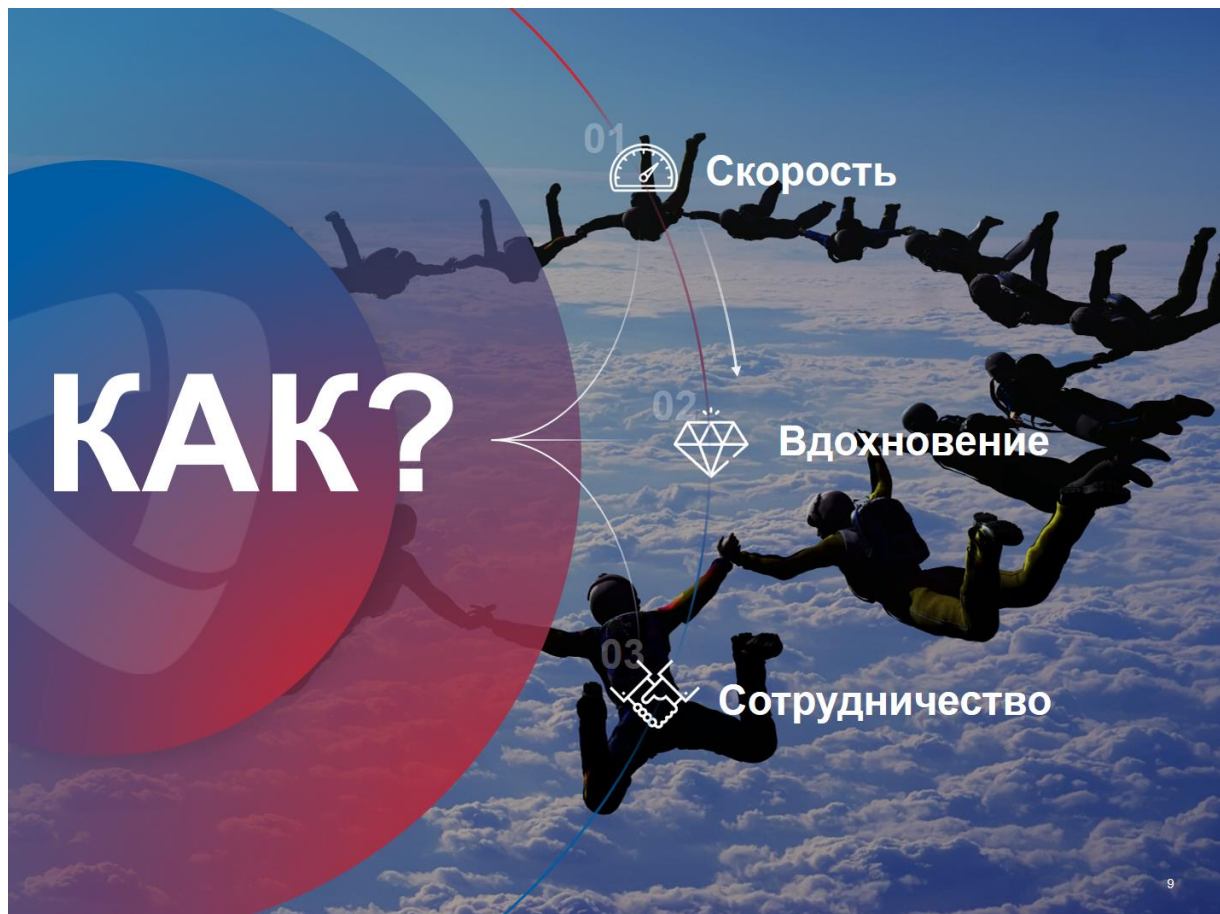
Руководители как «ролевые модели»



РО(У)ЛЕВАЯ МОДЕЛЬ



Быстро рассказываем о достигнутых успехах



Связь целевых моделей поведения и бизнес-приоритеты



Бизнес-приоритет: инициирование цифровых проектах на всех уровнях

Ценность: оперативность и эффективность

Компетенция: Самоорганизация под цель



Смысл изменений:

- Вместо установки «это не моя ответственность», инициативно объединяемся с коллегами для решения актуальных задач.
- Расширяем полномочия сотрудников для самостоятельного достижения целей



Поведение сотрудников

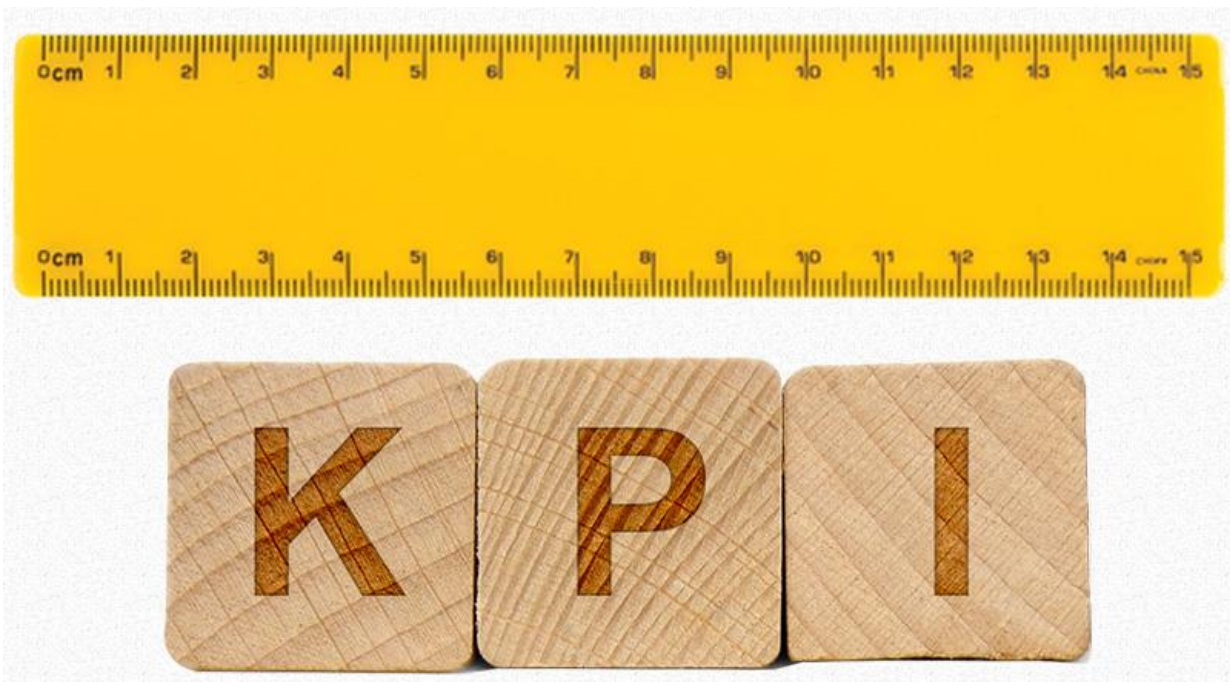
- Достигают целей и решают задачи в том числе за пределами формальных обязанностей.
- Активно вовлекаются сами и вовлекают других в работу самоорганизующихся команд.



Неформальные каналы для распространения информации



Закрепляют целевое поведение доступными инструментами



Системное управление корпоративной культурой



- Постоянная адаптация культуры под бизнес-приоритеты.
- Поддержание и обновление ценностей сообщества
- Укрепление отношений
- Отслеживаем обратную связь
- Мероприятия и контент для развития сообщества
- Анализ эффективности реализации стратегии



СПАСИБО ЗА ВНИМАНИЕ!



Елена Ширина



+7(926)617 49 79



eshirina@mail.ru



+7(926)6174979



lovenka77



Elena Alexa Jason