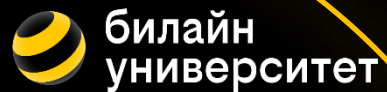


ЭВОЛЮЦИЯ

корпоративного университета





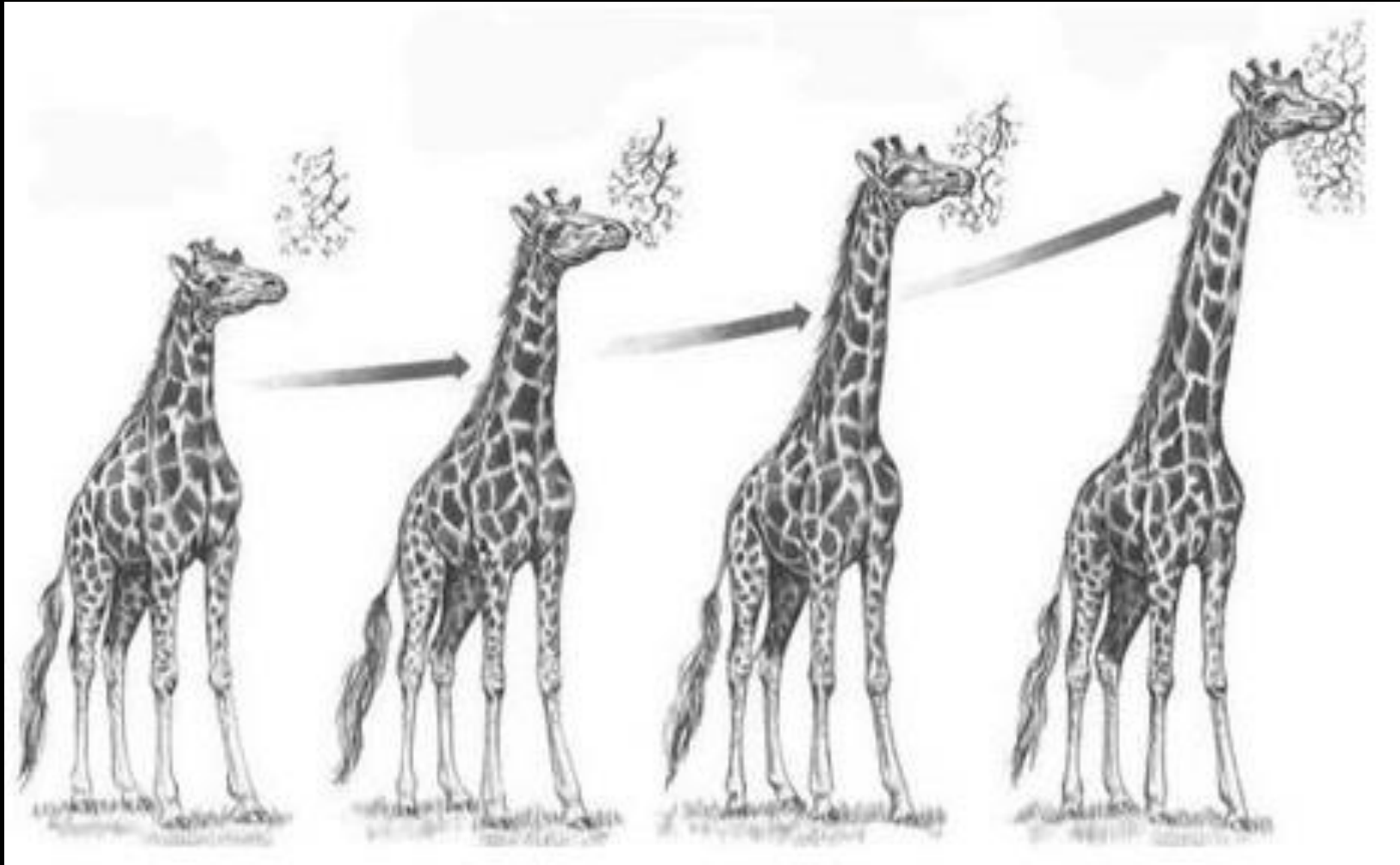
Евгений Уйхази

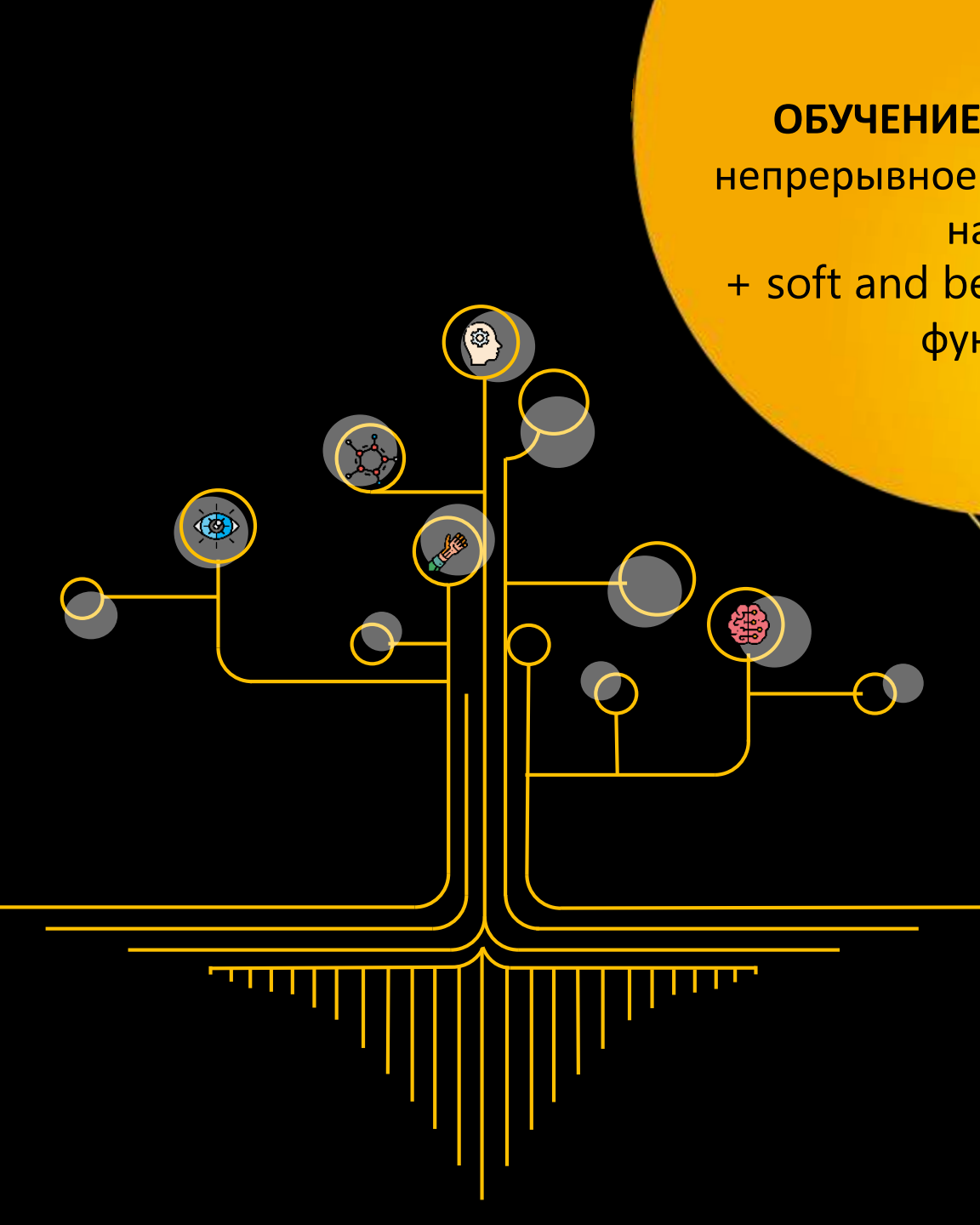
Директор по управлению талантами
и развитию персонала в билайн университете

В индустрии корпоративного образования
более 15 лет, за это время успел поработать в крупнейших
компаниях
и лучших корпоративных университетах: Schwarzkopf &
Henkel, Mars, Danone, билайн.

Эксперт в вопросах развития лидерства, формирования
преемственности, управления талантами.

Кандидатская степень и различные сертификации в области
бизнес обучения.





ОБУЧЕНИЕ ВСЮ ЖИЗНЬ =
непрерывное развитие навыков
навыков
+ soft and behavioral skills как
фундамент

Согласно исследованию Всемирного экономического форума трансформация рынка труда в 2018-2022 гг. приведёт к появлению 133 млн новых рабочих мест

Скорость развития технологий, с одной стороны, и возникающие аномалии (пандемия) заставляют нас постоянно развивать свои навыки, чтобы быть конкурентоспособными

*"Cultivating capabilities first, skills second"
Deloitte Human Capital Trends 2020*

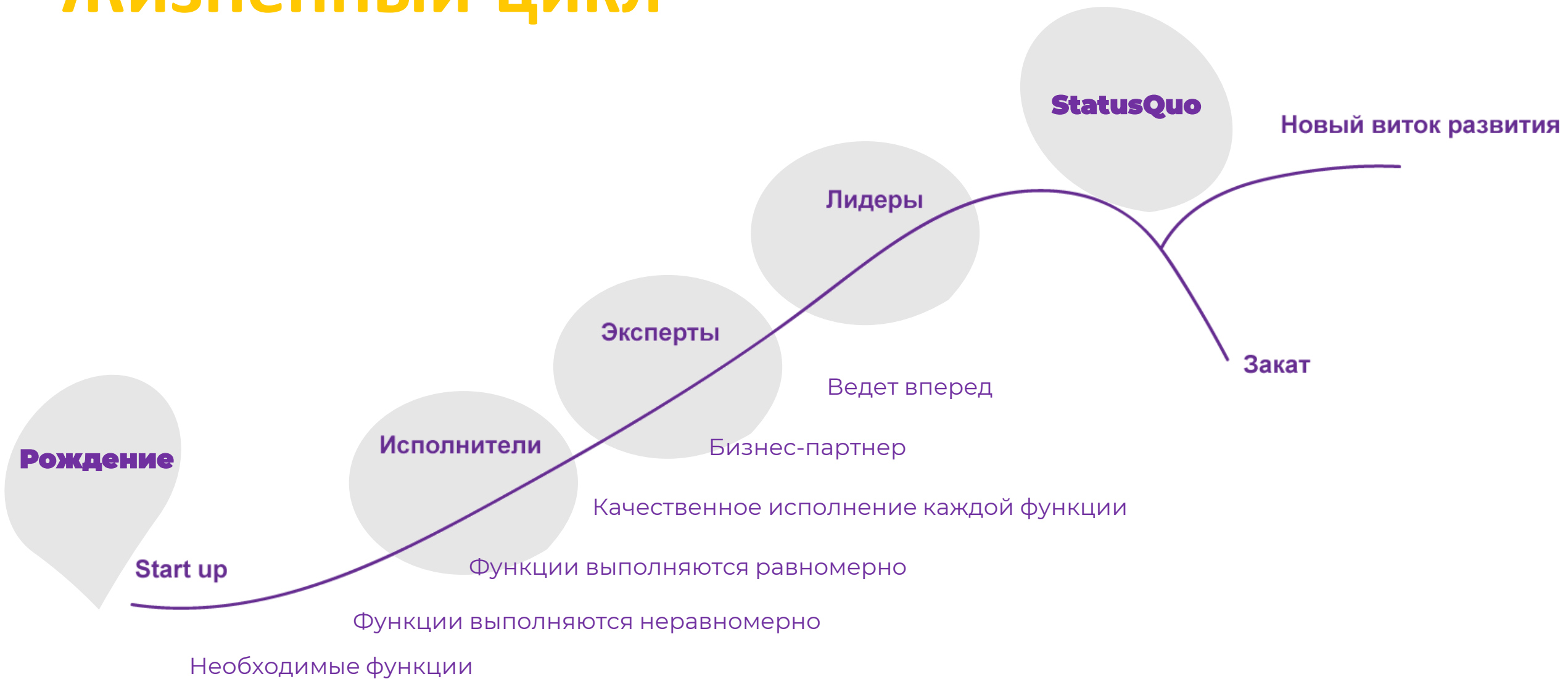
В условиях меняющегося мира необходимо развивать черты характера и паттерны поведения, которые помогут в непрерывном обучении и адаптации

Бизнесу нужна скорость

Согласно исследованию Gartner, обучение и переподготовка – приоритет №1 среди HR-лидеров в 2022 году



Жизненный цикл



Рождение



Создаётся КУ:

- топ-менеджмент привлекается к постановке задач,
- определяется, какие функции (задачи) будет реализовывать КУ,
- намечаются стратегические цели КУ,
- ставятся цели на год.

На данном этапе может возникнуть и миссия КУ, хотя практика российских компаний показывает, что миссия формулируется гораздо позже – когда КУ достигает уровня продвинутого ИСПОЛНИТЕЛЯ или ЭКСПЕРТА.

Начало жизни



КУ проходит стадию Начало жизни, когда структура существует в компании не более 1,5-2 лет.

Создаётся модель обучения, постепенно выстраивается структура КУ, укомплектовывается штат.

На данном этапе КУ реализует не все процессы, необходимые для реализации обучения и развития в компании, а только необходимые.

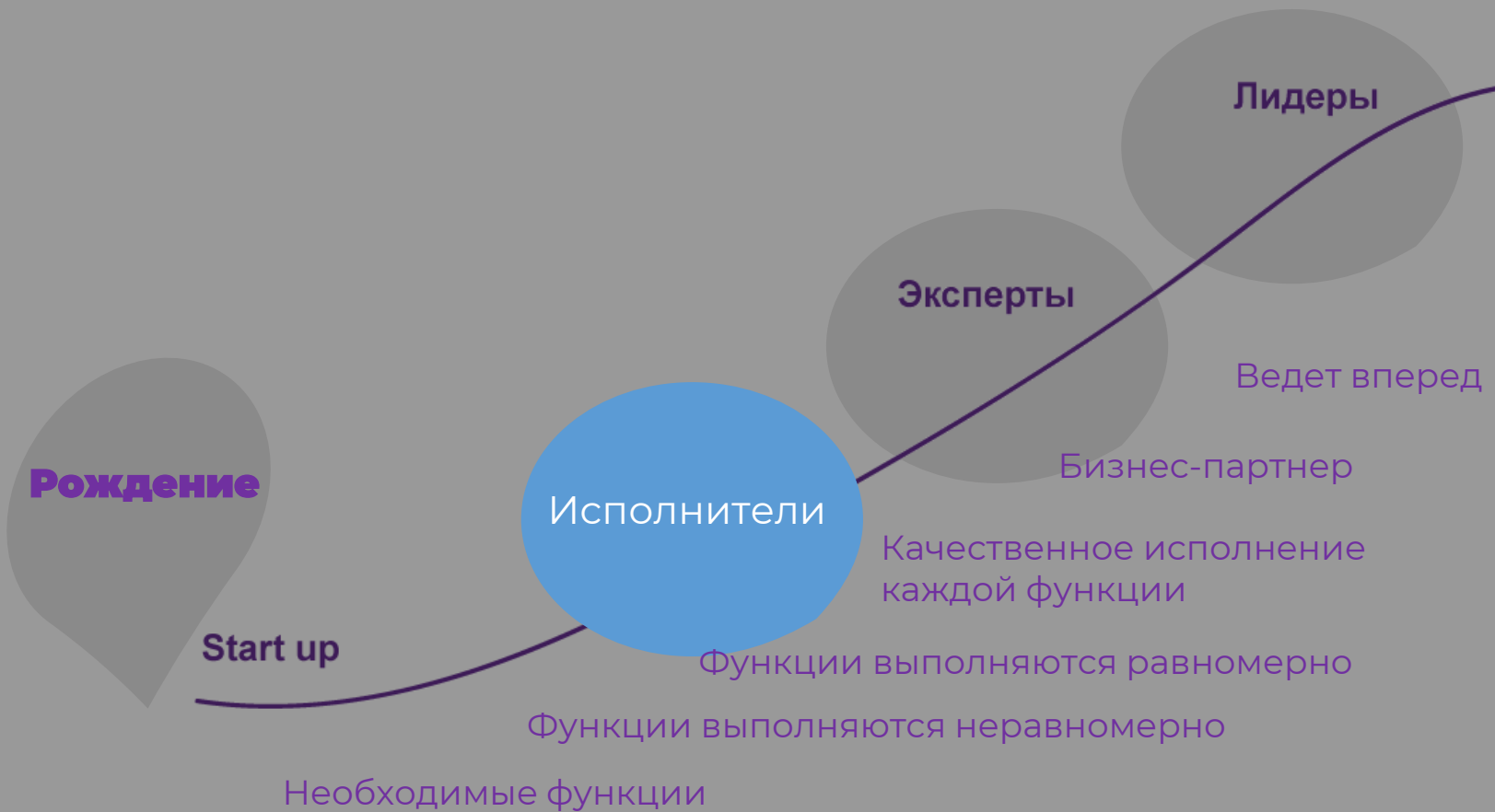
Функции КУ реализуются неравномерно и с разным качеством исполнения.

Покрытие обучением, как правило, на данной стадии небольшое.

Внимание уделяется традиционным методам обучения, таким как тренинги. Акцент делается на очное обучение.

На данном этапе влияние КУ на бизнес компании в большинстве случаев незначительно.

Исполнители



КУ переходит на стадию активного роста.

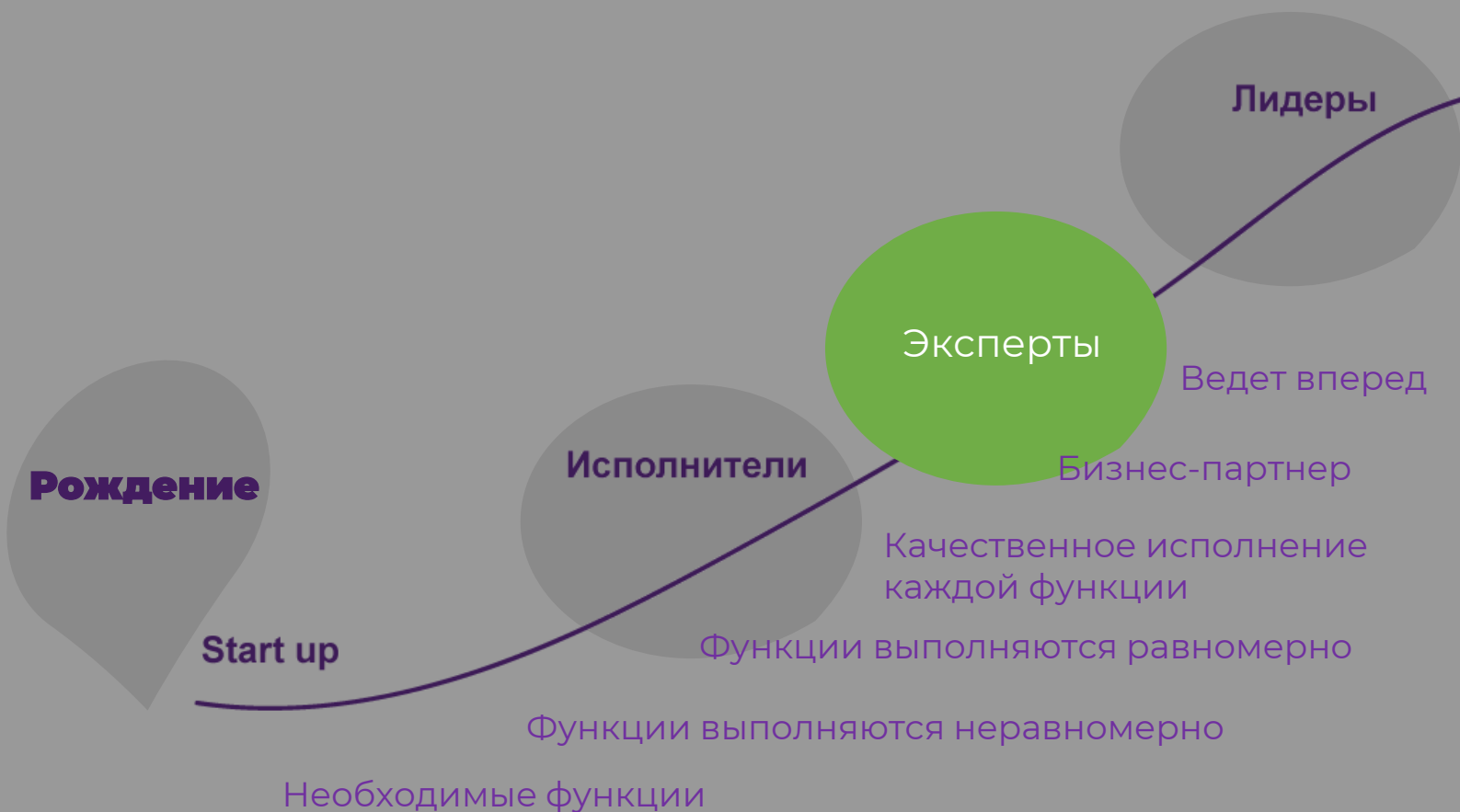
Структура формализуется, модель обучения корректируется.

На данном этапе КУ начинает реализовывать и достаточные функции.

К концу стадии ИСПОЛНИТЕЛИ КУ делает акцент на равномерное исполнение каждой функции, выделяются ответственные за развитие каждой функции.

На данном этапе растёт покрытие обучением. Однако все ещё преобладают традиционные методы обучения и очный формат обучения.

Эксперты



КУ находится в конце стадии роста и переходит на стадию зрелости.

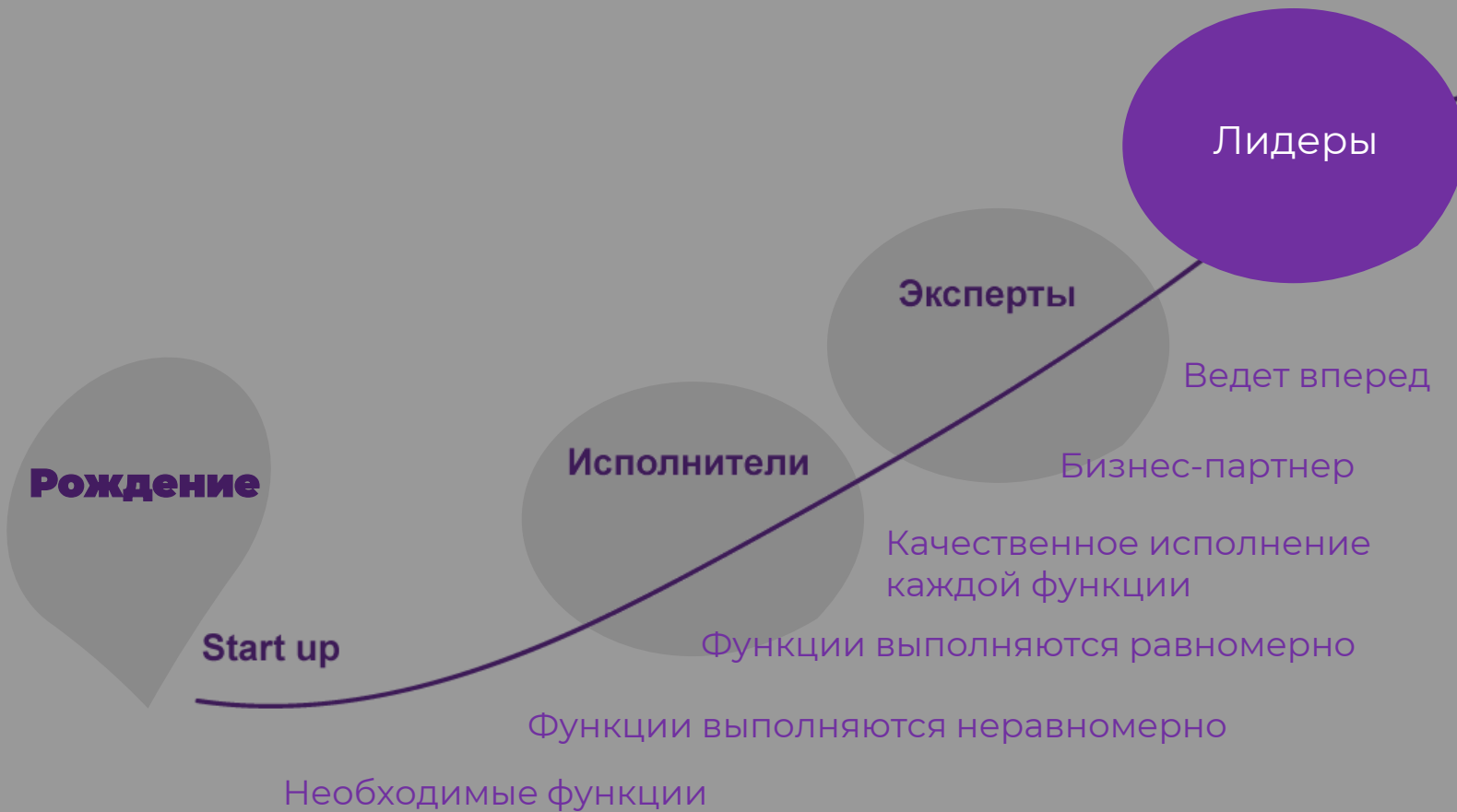
Все функции развиты равномерно, акцент делается на качественную реализацию каждой функции.

На данном этапе обязательно собирается обратная связь о качестве работы КУ, анализируется эффективность обучения. КУ в большей или меньшей степени интегрирована с другими системами управления персоналом.

КУ активно внедряет новые для компании форматы и методы обучения и развития. Система постепенно приходит к пониманию того, какие методы наиболее эффективны для компании и для решения каких задач.

Ближе к завершению данного этапа Система корпоративного обучения и развития становится не просто функцией, но важным партнёром бизнеса, который полностью несёт ответственность за реализацию бизнес-целей компании.

Лидеры



КУ находится на стадии зрелости, в расцвете своей деятельности, управляется как бизнес, ведет компанию вперед, становясь флагманом изменений и инноваций.

На данном этапе КУ находится на пике своей эффективности. Система реализует преимущественно консультационную и поддерживающую функции для бизнеса.

Для того, чтобы оставаться эффективной и бизнес ориентированной системой, КУ начинает реализовывать новые для себя задачи.

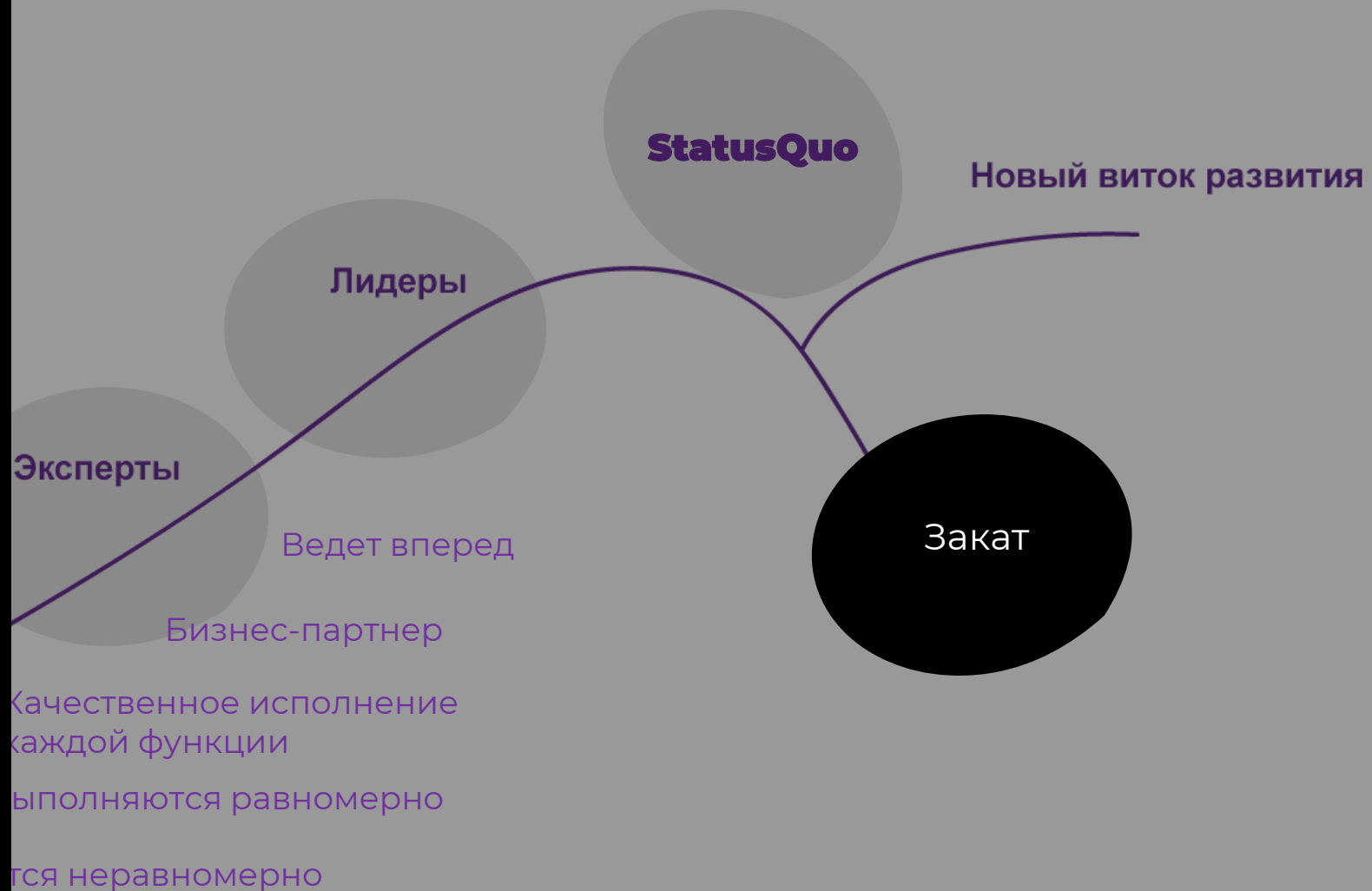
На данном этапе некоторые КУ предлагают свои услуги и на внешний рынок.

Закат

Структура слабеет, не растёт ни в качественном, ни в количественном отношениях.

КУ становится формальной и бюрократизированной системой, снижается ее влияние на бизнес компании.

Если КУ ничего не предпринимает, она умирает или скатывается на этап ИСПОЛНИТЕЛИ.

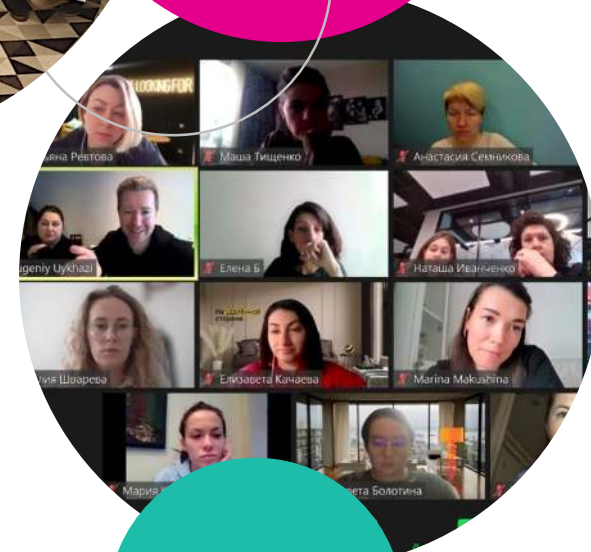


Наша миссия

бילайн университет

больше, чем обучение,

мы создаем пространство
возможностей для развития
бизнеса и тебя



билайн университет

1999

в этот год Дмитрий Борисович Зимин основал билайн университет – первый корпоративный университет в России

info



Сначала корпоративный университет был своеобразным политическим клубом.

Здесь читали лекции: Александр Лифшиц, Анатолий Чубайс, Герман Греф и другие ведущие российские политики и экономисты.



Сегодня **билайн университет** – это

РАЗВИТИЕ ЛИДЕРСТВА

- кадровый резерв
- ассесмент-центр
- лидерские программы
- управление талантами
- тренинги по компетенциям

РАЗВИТИЕ СИСТЕМЫ ДИСТАНЦИОННОГО ОБУЧЕНИЯ

- собственное производство электронных курсов и альтернативных упаковок (процессы, продукты, инструменты)
- оценка hard и soft компетенций на базе Системы дистанционного обучения
- аналитика и трендвоинг
- UGC

НЕТРЕНИНГОВЫЙ ФОРМАТ

- командные сессии
- фасилитации
- корпоративный психолог
- индивидуальный/командный коучинг
- карьерные консультанты

T&D ПАРТНЕРЫ

- консалтинг руководителей
- профессиональное обучение
- проектная деятельность

RESKILLING

- Школа Data Engineer
- Школа Клиентского Опыта

БИЛАИН УНИВЕРСИТЕТ ДЛЯ ВНЕШНЕГО КЛИЕНТА

- SoMe
- монетизация опыта и экспертизы
- открытые лектории
- трендсеттеры внешних исследований

ПРОГРАММА БЛАГОПОЛУЧИЯ BEEWINNER

- BeeGROWTH
- BeeEXPERT (BeeWINNER)
- BeeMIND
- и др. сообщества

ОБРАЗОВАТЕЛЬНАЯ ПРОГРАММА ДЛЯ ДЕТЕЙ СОТРУДНИКОВ

ПОДДЕРЖКА ОБУЧЕНИЯ

- управление бюджетом, закупками
- организация обучения

Управляй своим развитием вместе с нами



@BEELINE_UNIVERSITY

Telegram-канал
билайн университета



EUykhazi@beeline.ru

Евгений Уйхази
директор билайн университета