



Пир-2021

СООБЩЕСТВА: ПЛЕМЕНА ЖИВЫХ

ОНЛАЙН ПРОГРАММА АДАПТАЦИИ НОВЫХ СОТРУДНИКОВ КАК ИНСТРУМЕНТ СОЗДАНИЯ МИКРО- И МАКРОСООБЩЕСТВ

Золотарева Лариса

*Руководитель направления методологии
обучения*

*Отдела обучения, оценки и развития
персонала*

ПАО Банк ЗЕНИТ



Золотарева Лариса

1999-2008

Банк ВТБ. Начальник дополнительного офиса, директор отдела сопровождения крупных клиентов, руководитель группы финансовых операций

2008-2016

Райффайзенбанк. Директор дополнительного офиса, руководитель группы продаж и клиентского обслуживания

с 2017

Руководитель направления методологии обучения, корпоративный тренер



ПнР-2021
СООБЩЕСТВА: ПЛЕМЕНА ЖИВЫХ

Золотарева Лариса



Специализация

Программы развития управленческих навыков

Методология и проведение обучения сотрудников МСБ

Тренинги/ вебинары для сотрудников банка по продуктам и навыкам продаж

Организация стратсессий

Авторские проекты

Серия тренингов «Программа развития управленческих навыков»

Программа адаптации массового персонала Блока МСБ в банке

Бизнес-симуляция «Управление сервисом»



Онлайн программа адаптации новых сотрудников

1

Этапы проекта

2

*Интерфейс
программы*

3

Эффекты проекта



ПлР-2021
СООБЩЕСТВА: ПЛЕМЕНА ЖИВЫХ



Этапы проекта

Этапы проекта: Разработка



Этапы проекта: Внедрение





Интерфейс программы

Интерфейс программы: участники и роли



Новый сотрудник



Наставник



Руководитель





Эффекты проекта

Эффекты проекта

4

Программы
адаптации

100

Сотрудников Блока
МСБ

70

Сотрудников Блока
БРБ



Пир-2021
СООБЩЕСТВА: ПЛЕМЕНА ЖИВЫХ

Эффекты проекта



Эффекты проекта



Стандартизированная программа адаптации



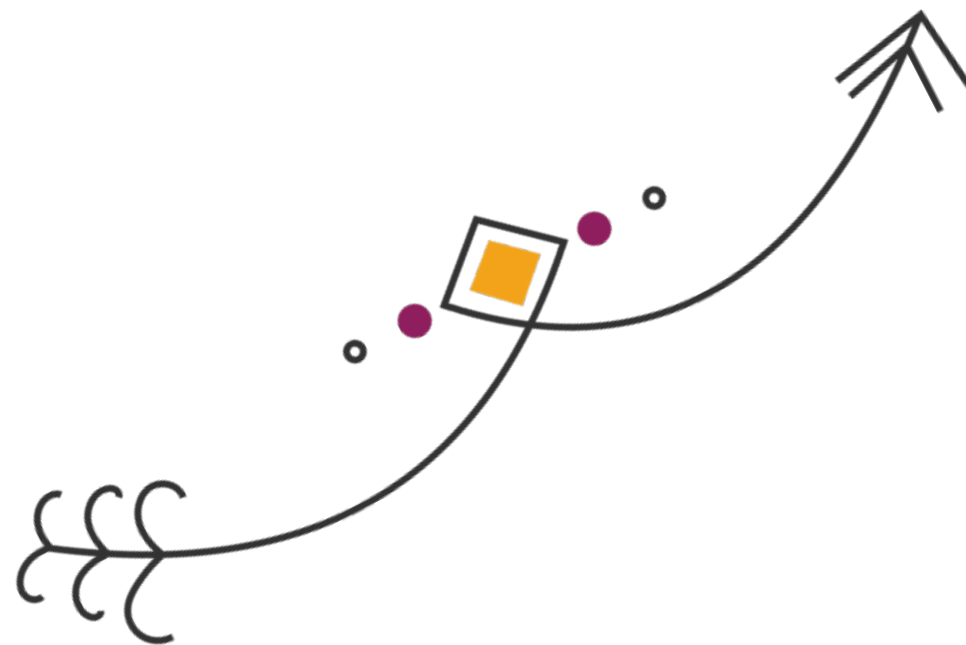
Централизованный контроль



Принцип «обучение и работа»



«Побочные» эффекты





СПАСИБО ЗА ВНИМАНИЕ!



*Лариса
Золотарева*



Larisa Zolotareva



moskvazolotareva@yandex.ru



+7(967)117 08 26