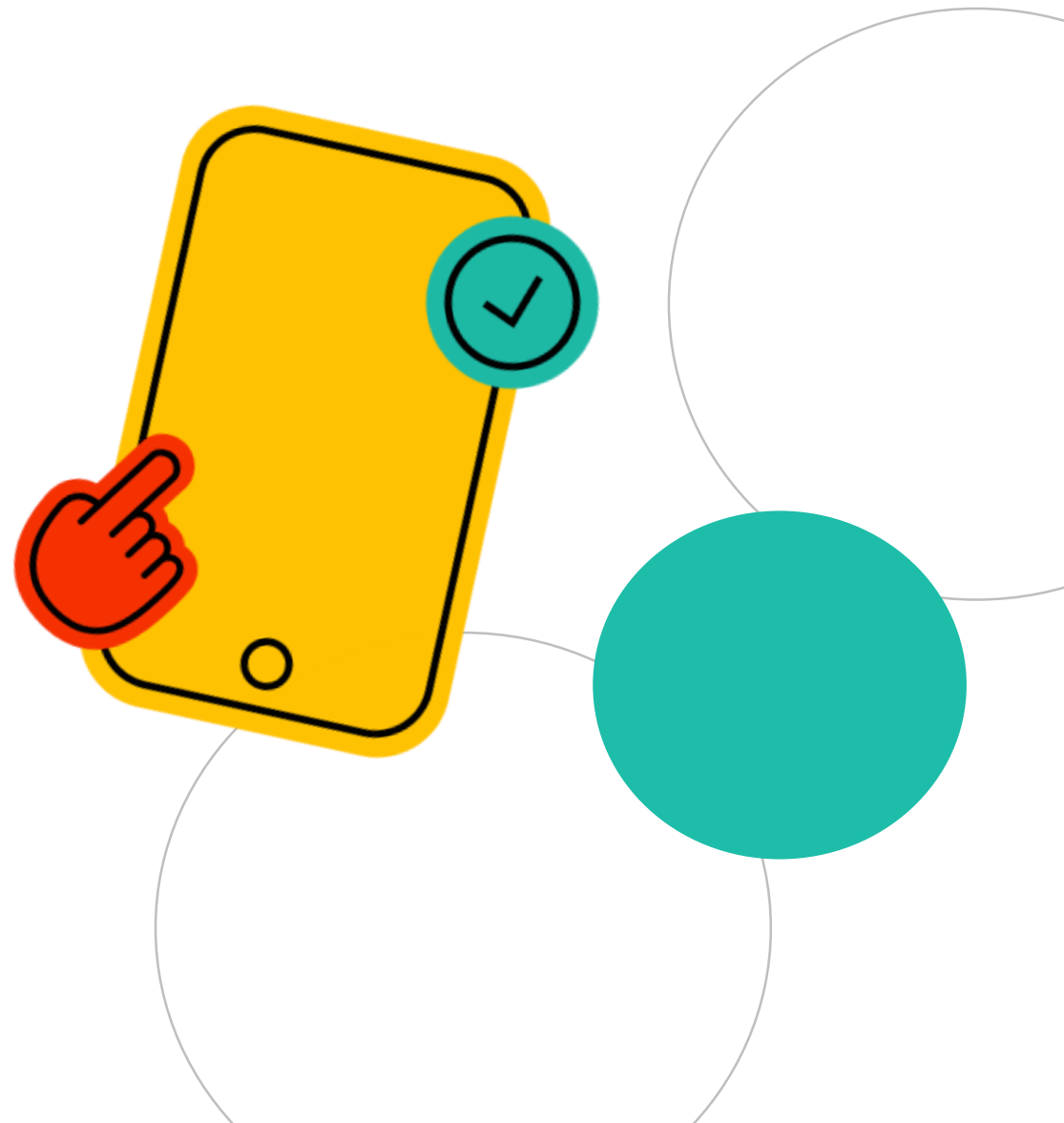


# PSM в билайн



# План

1. Здравствуйте!
2. Что такое РСМ
3. Вопросы и ответы
4. Модель в деле
5. Как появился и внедрялся в билайн
6. Еще вопросы и ответы
7. До свидания!



# Что такое **Process Communications Model**?

Простая и практичная модель понимания своей собственной личности и динамики личности окружающих.

info

Модель помогает строить конструктивные долгосрочные отношения с другими людьми с помощью умной стратегии общения.

## Области применения модели Процесса коммуникации

- Управление командой
- Предотвращение и разрешение конфликтов
- Помощь в отборе персонала
- Продажи, переговоры, взаимопонимание с клиентами
- Организационное развитие и обучение (развитие) персонала
- Навыки презентации и вспомогательные техники
- Коучинг, консалтинг, развитие личности
- Взаимоотношения между пациентом и тем, кто о нём заботится
- Обучение и образование

# Искусство коммуникации, основанное на **исследованиях**

Модель процесса коммуникации – детище американского клинического психолога, доктора философии Тайби Кэлера.

Как исследователь принципа транзактного анализа, он выявил закономерности поведения, присущие всем людям, и определил условия, в которых они будут проявляться.



Тайби Кэлер

**PCM®**  
**основана**  
**на 2 простых концепциях:**

01

Способ и манера изложения сообщения важны не меньше содержания

02

Существует 6 типов личности.  
В каждом из нас есть все эти типы в разных пропорциях, и в течение жизни мы можем их развивать



## ЛОГИК



Отличаются ответственностью и логичностью.  
Им нужны факты и данные.

### Как с ними взаимодействовать:

- Предоставьте подробную информацию
- Покажите им, что вы цените их работу и время
- Попросите их поделиться идеями

## ДУШЕВНЫЙ



Отличаются теплотой и сочувствием. Они хотят, чтобы вы чувствовали себя хорошо и им нужно, чтобы их ценили за то, какие они есть.

### Как с ними взаимодействовать:

- Создайте приятную атмосферу
- Покажите им, что вы их цените
- Привлекайте их сотрудничеству в обстановке внимательности и заботы

## ДЕЯТЕЛЬ



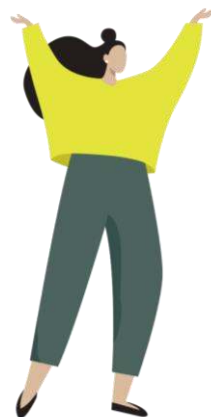
Отличаются прямоотой и способностью очаровывать.  
Они всегда находят способ воплотить задуманное в жизнь.

### Как с ними взаимодействовать:

- Не погружайтесь с ними в пустой разговор – сразу говорите о деле
- Стимулируйте их перспективными инициативами
- Дайте им возможность проявить себя



## БУНТАРЬ



Отличаются спонтанностью и креативностью. Они заряжают энергией и любят пробовать что-то новое.

### Как с ними взаимодействовать:

- Поддерживайте легкое настроение и используйте юмор
- Откройте пространство для новых идей и нового опыта
- Будьте готовы к спонтанным реакциям

## УПОРНЫЙ



Отличаются преданностью и внимательностью. Их нужно уважать за их целеустремленность.

### Как с ними взаимодействовать:

- Спрашивайте их мнение
- Вкладывайтесь во взаимное уважение
- Покажите им, что вы цените их важный вклад

## МЕЧТАТЕЛЬ

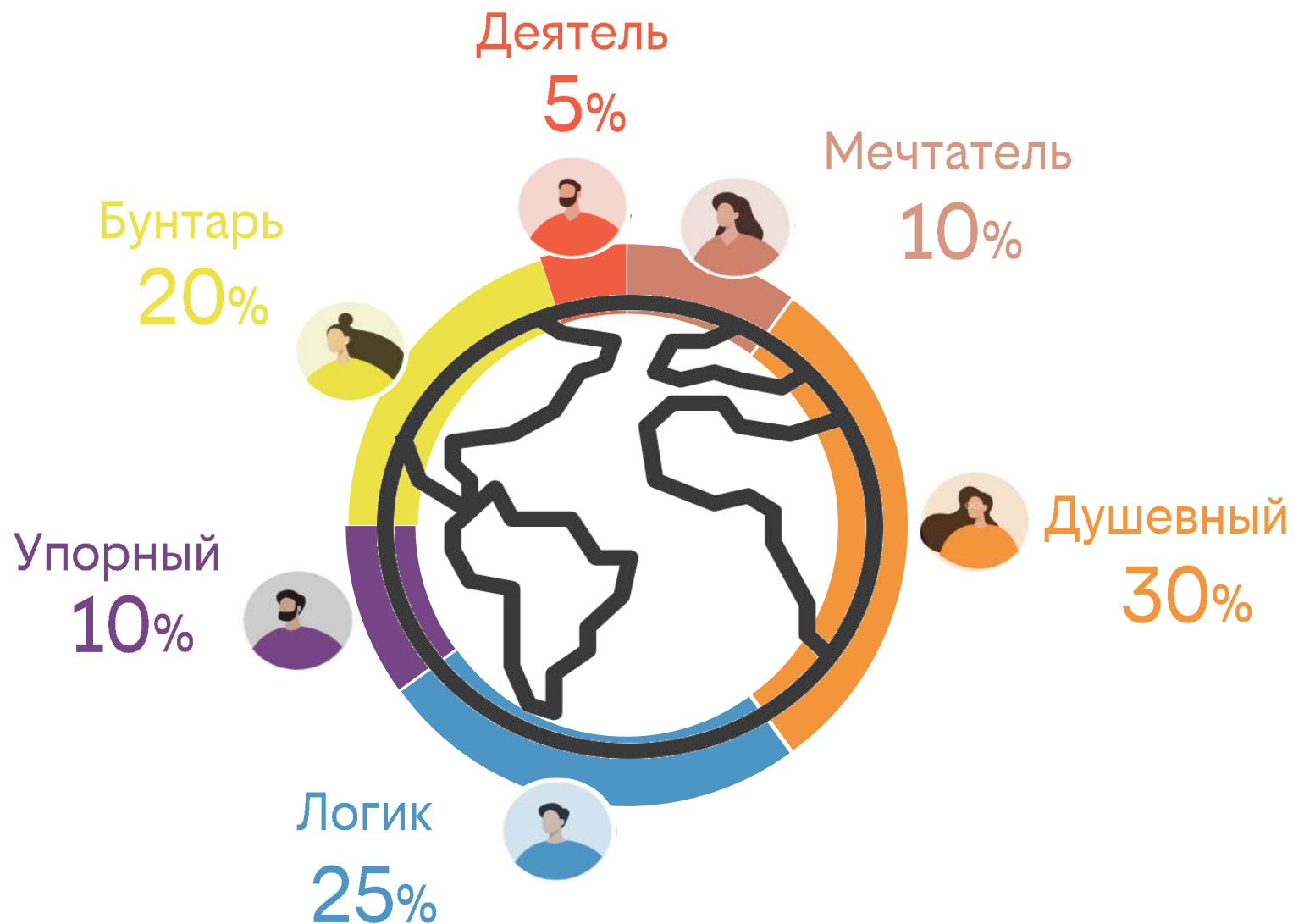


Отличаются воображением и спокойствием. Им нужно время, чтобы поразмышлять и обдумать концепции.

### Как с ними взаимодействовать:

- Предоставьте им время и личное пространство
- Давайте четкие инструкции
- Обращайтесь к их воображению

# Немного **статистики**





# Проявление типов ЛИЧНОСТИ



## 5 индикаторов



Поза



Жесты



Выражение  
лица



Тон  
голоса



Используемые  
слова

# Process Communication Model

## Актуальные форматы

базовый семинар  
продвинутый семинар  
встречи по разборке кейсов

## Coming soon

асинхронный формат  
практика-киноклуб

## Для кого семинар

лидеры вместе с командой  
прошли базовый – продвинутый через полгода

## это волшебно...

Особый экстаз получила после получения профиля личности. Один тренинг убивает двух зайцев, поскольку применим и в работе, и в жизни

Скептическое отношение к людям другого типа личности ушло, и я наконец то стал искренне их понимать и воспринимать такими какие они есть. Идеология ок/ок меня пронзила и близка по духу

Типологий личностей много, но ни в одной, кроме РСМ, я не встречала таких удобных и наглядных инструментов, которые можно использовать в моменте, не прибегая к сложным анализам и выводам

**Приходите к нам –  
мы вам покажем РСМ!**

